

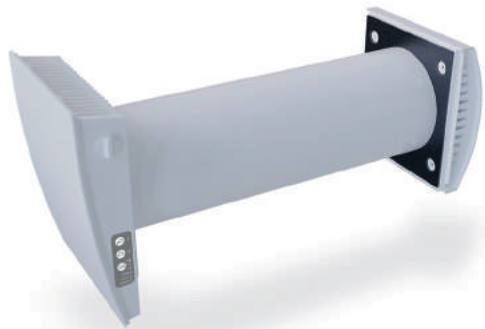


SIKUSPHERE

ONTWIKKELD IN OOSTENRIJK
MADE IN EUROPE

SIKUSPHERE

Gebouwen willen ademen. Net als wij mensen, hebben zij frisse en schone lucht nodig voor een optimaal welzijn. SIKUSPHERE is de allrounder onder de decentrale ventilatie-units. Draadloze bedieningsmogelijkheden, een hoge energieklasse en antibacteriële filters maken SIKUSPHERE de beste oplossing voor uw huis.



**SIKUSPHERE
160 WIFI**



Stroomverbruik vanaf

1,5 W

Luchtstroom tot

50 M³/H

Geluidsniveau vanaf

12 DBA*

**at 3m distance*



SIKUSPHERE CREËERT EEN NIEUWE DIMENSIE VAN VENTILATIE IN DE WOONRUIMTE. SIKUPHERE LAAT HET GEBOUWEN ADEMEN, WAARDOOR SCHIMMELGROEI GEEN KANS KRIJGT.

COMFORT EN EENVOUD



OM ENERGIE TE BESPAREN, ZIJN DE MEEST NIEUWE OF GERENOVEERDE GEBOUWEN ZO GOED ALS LUCHTDICHT GEBOUWD, WAARDOOR NATUURLIJKE LUCHTUITWISSELING WORDT TEGENGEHOUDEN. DIT HEEFT EEN NEGATIEVE IMPACT OP DE BOUWSTOF, EN HET BELANGRIJKSTE OP DE GEZONDHEID VAN DE INWONERS.

MET SIKUSPHERE WORDT DIT PROBLEEM VERHOPEN EN ZULLEN DEZE LUCHTDICHTE RUITES WEER VOLDOENDE WORDEN GEVENTILEERD.

ZORG

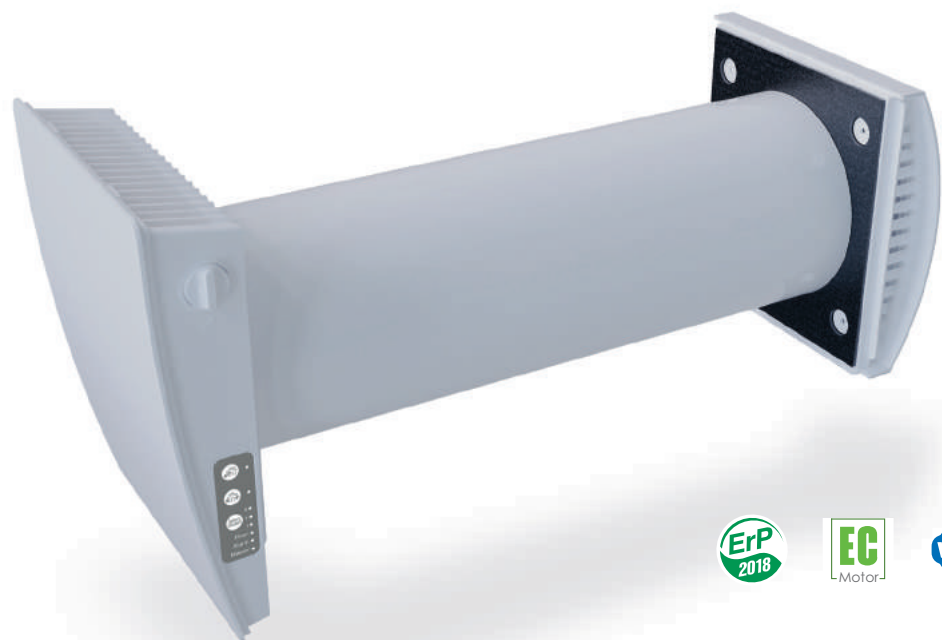
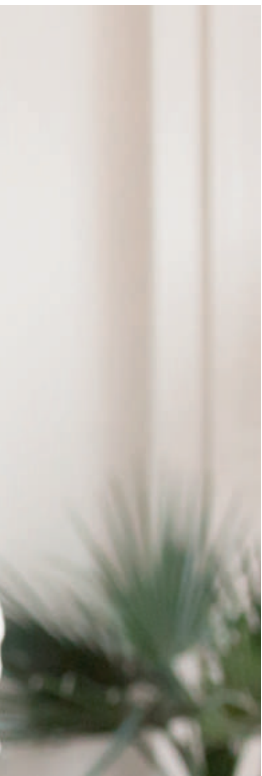
De frisse en schone lucht wordt aangevoerd via een speciale "cartidge", bestaande uit een ventilator, een warmtewisselaar en reinigingsfilters.

ENERGIEZUINIG

Energie-efficiëntieklasse A betekent het besparen van natuurlijke hulpbronnen en het verlagen van de onderhoudskosten van uw huis.

MODERN

Exclusief ventilatiesysteem met draadloze bediening.



Het geluidsisolerende materiaal zorgt voor geluidsonderdrukking van straatgeluiden.



Een ventilatiesysteem dat zowel in warmteterugwinning als in ventilatiemodus kan werken.



De filters (G3, optioneel F8) zijn behandeld met antibacteriële eigenschappen. Stof en vuil kunnen worden verwijderd met water of een stofzuiger.

EENVOUDIG TE BEDIENEN



Mobiele applicaties kunnen ons dagelijks leven een stuk gemakkelijker maken: van het kopen van vliegtickets tot het bestellen van lunch op kantoor. Met een smartphone kunt u elk apparaat in huis bedienen, zelfs de klimatologische apparaten. En hoe zit het met de kleine systemen? We hebben goed nieuws: kleine ventilatiesystemen kunnen ook vanaf uw smartphone worden bediend!

Download de mobiele app "Siku RV WiFi" en bedien alle "Sphere" -units in uw huis rechtstreeks vanaf uw smartphone!

Maar de bediening van de bedrijfsmodi is ook te wijzigen via het touchscreen display op de units zelf, of met de meegeleverde afstandsbediening.



De bedieningsknoppen bevinden zich ook op de behuizing van de unit:

- AAN/UIT;
- Selectie van ventilatieniveau's;
- Selectie van bedrijfsmodi: warmteterugwinning of ventilatie.

Het is mogelijk om alle units tegelijkertijd te bedienen door ze allemaal met elkaar te verbinden via het WiFi-netwerk.

In dit geval reageren alle units alleen op signalen van de master-unit.

Smartphone-, display- en sensorbesturing kunnen alleen op de master-unit worden gebruikt.



De app is beschikbaar in de Google Play Store en de App Store.



Download on the
App Store



Google Play

ALLE VOORDELEN IN EEN OOGOPSLAG



Stijlvol ontwerp

Kan in met behulp van een gat in de muur worden geïnstalleerd (vanaf Ø 160 mm)



Draadloze verbinding vanaf alle units, zonder dat er bekabeling nodig is.



De luchtklep zal automatisch sluiten wanneer unit op stand by stand staat. zo zal er geen tocht worden toegelaten.



Ventilatie van ruimtes met een oppervlakte van 30m² (de oppervlakten kunnen verschillen en hangt af van de ventilatienormen in uw land).



Hoog rendement - 93%



Bevat een sensor die de vochtigheid meet.



Aansluiting op een externe relais-CO₂-sensor of andere externe relais sensoren.



Geluidsdruk niveau van 21 tot 29 dBA op 1 m afstand.



Eenvoudige installatie en onderhoud.

**SIKUSPHERE NEEMT HET
VENTILATIEPROCES OVER. DE INTENSITEIT VAN
DE LUCHTUITWISSELING KAN PER KAMER
WORDEN GECONTROLEERD.**



LUCHTSTROOM

Niet alleen mensen hebben vrije luchtwegen nodig. Ook gebouwen zijn afhankelijk van een goede ventilatie. De juiste balans tussen warme en koude lucht zorgt voor een goede luchtstroom. Deze luchtstroom voorkomt schimmelvorming en verhoogt uw luchtkwaliteit.





KOUDE LUCHT

CYCLUS I

VOCHTIGE
LUCHTAFZUIGING

WARME LUCHT

De warme, vochtige en muffe lucht wordt uit de kamer gezogen, deze verwarmt en bevochtigt de warmtewisselaar. Het filter voorkomt dat er vervuilende stoffen in de warmtewisselaar komen.

The change between supply- and extract mode takes place every 70 seconds.

WARMTE VASTHOUDEN

Om het comfort in een gebouw te garanderen, bieden de systemen twee bedrijfsmodi: de warmteterugwinningsmodus en de toevoer- of afvoermodus. De warmteterugwinning vindt plaats door het omkeren van het systeem, bestaande uit twee cycli.



WANNEER HET BUITEN KOUD IS

De warme, bevochtigde lucht wordt de kamer ingebracht.
70 seconden later schakelt het apparaat over naar de extractiemodus.

De verse maar koude en droge lucht stroomt door de warmtewisselaar en neemt de opgeslagen warmte en vocht uit de warmtewisselaar op. Het filter reinigt de lucht van stof, insecten en nog veel meer.

WARMTE LUCHT



CYCLUS II

VERSE
LUCHTTOEVOER

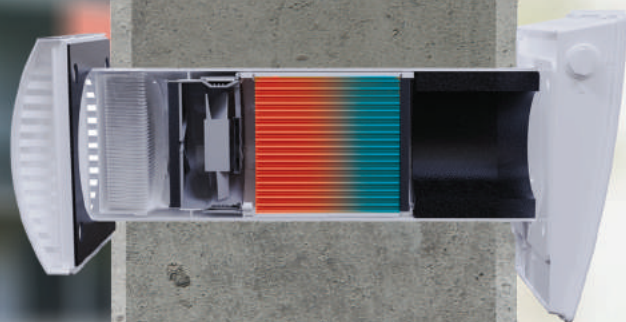
KOUDE LUCHT

BESPAART ELEKTRICITEIT

Om energiebesparing te garanderen, kunnen alle systemen worden gebruikt in warmteterugwinningsmodus of in ventilatiemodus.

De warmteterugwinning vindt plaats via de omkeerwerking van het systeem, bestaande uit twee cycli.

WANNEER HET BUITEN WARM IS



CYCLUS I VOCHTIGE LUCHTAFZUIGING



De koude en muffe lucht wordt uit de kamer gezogen en koelt de warmtewisselaar. Het filter voorkomt dat de vervuilende stoffen in de warmtewisselaar komen.

De verandering tussen de aan- en afvoermodus vindt elke 70 seconden plaats.

De koude lucht wordt de kamer ingebracht. 70 seconden later schakelt het apparaat over naar de extractiemodus.

De frisse, warme buitenlucht stroomt door de warmtewisselaar, en wordt gekoeld door de opgeslagen kou. Het filter reinigt de lucht van stof, insecten en nog veel meer.

KOUDE LUCHT

CYCLUS II

VERSE
LUCHTTOEVOER

WARME LUCHT

160 mm

TECHNISCHE DATA

Ventilatie level	I	II	III
Voltage, V/50 (60) Hz	100-240 / 50-60		
Stroomverbruik, W	1,70	2,60	5,30
Stroom, A	0,03	0,03	0,05
Capaciteit in ventilatiestand, m ³ / h (l / s)	15 (4)	30 (8)	50 (14)
Capaciteit in herstelmodus, m ³ / h (l / s)	8 (2)	15 (4)	25 (7)
SFP (W/l/s)	0,82	0,62	0,76
Maximaal toegestane temperatuur, ° C	-15 (-30*) . . . +40		
Geluidsniveau @ 1 m, dBA	21	27	29
Geluidsniveau @ 3 m, dBA	12	18	20
Geluidsdemping buiten, dBA volgens DIN EN 20140	41		
Rendement van warmteterugwinning,% volgens DIBt LÜ-A 20	≤ 93		
Filter	G3 (F8 OPTIONEEL**)		
Filterklasse PM2,5 van F8 filter,%	99		
Capaciteit met F8-filter, m ³ / h	40		

* als AH160FROST wordt gebruikt.

** Max. capaciteit 40 m³ / u.

100 mm

TECHNISCHE DATA

Ventilatie level	I	II	III
Voltage, V/50 (60) Hz	100-240 / 50-60		
Stroomverbruik, W	1,80	3,00	4,40
Current, A	0,03	0,04	0,05
Capaciteit in ventilatiestand, m ³ / h (l / s)	10 (3)	20 (6)	30 (8)
Capaciteit in herstelmodus, m ³ / h (l / s)	5 (1)	10 (3)	15 (4)
SFP (W/l/s)	1,30	1,08	1,06
Maximaal toegestane temperatuur, ° C	-15 (-30*) . . . +40		
Geluidsniveau @ 1 m, dBA	30	37	40
Geluidsniveau @ 3 m, dBA	21	28	31
Geluidsdemping buiten, dBA volgens DIN EN 20140	42		
Rendement van warmteterugwinning,% volgens DIBt LÜ-A 20	≤ 81		
Filter	G3		

* als AH160FROST wordt gebruikt.